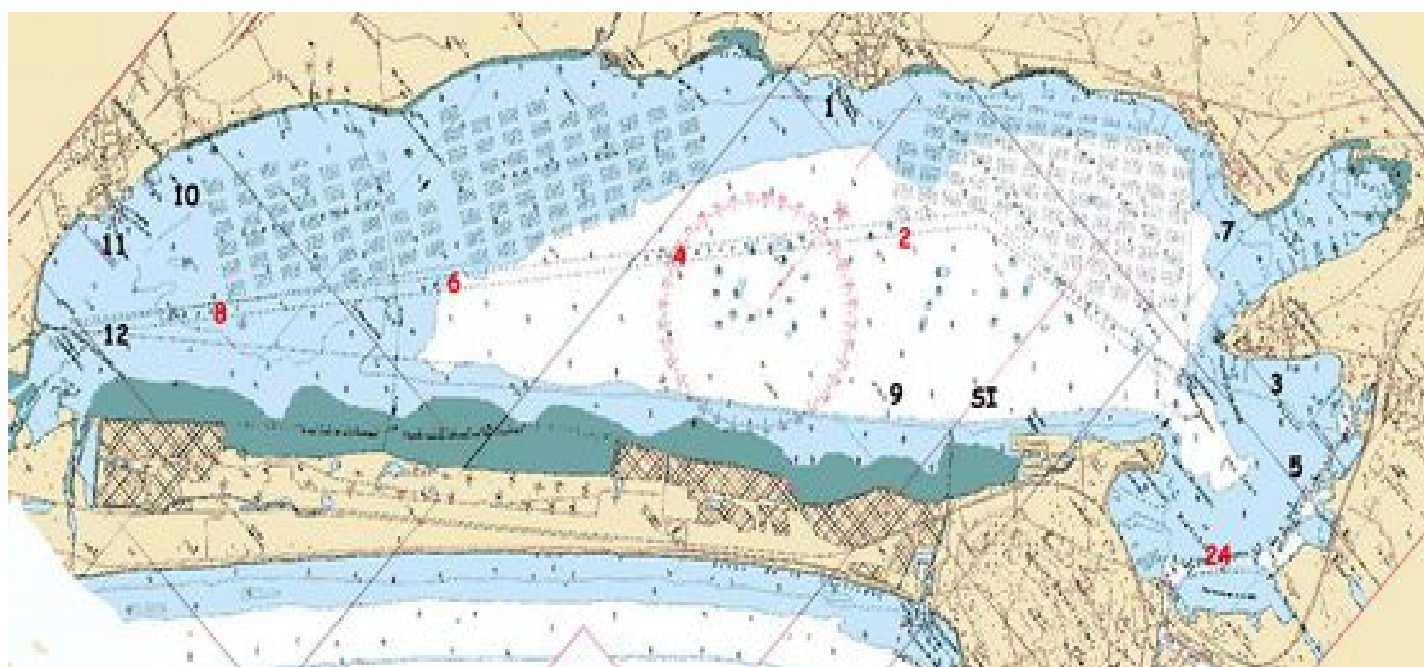


Marques de parcours Challenge de Thau 2016-2017

N°	NOM	LAT	LONG	DESCRIPTION
1	MEZE	43° 25.206'N	03° 36.429'E	JAUNE
2	Balise 2	43° 24.869'N	03° 37.447'E	BALISE ROUGE N°2
3	BALARUC	43° 26.268'N	03° 41.059'E	JAUNE
4	Balise 4	43° 23.808'N	03° 36.255'E	BALISE ROUGE N° 4
5	LAFARGE	43° 26.021'N	03° 41.670'E	JAUNE
6	Balise 6	43° 22.595'N	03° 34.894'E	BALISE ROUGE N° 6
7	BOUZIGUES	43° 26.650'N	03° 39.600'E	JAUNE
8	Balise 8	43° 21.273'N	03° 33.408'E	BALISE ROUGE N° 8
9	LISTEL	43° 24.300'N	03° 38.325'E	JAUNE
10	LES PARCS	43° 21.676'N	03° 32.414'E	JAUNE
11	MARSEILLAN	43° 21.171'N	03° 32.305'E	JAUNE
12	ONGLOUS	43° 20.692'N	03° 33.000'E	JAUNE
24	SETE	43° 25.242'N	03° 41.589'E	BALISE ROUGE N° 24
SI	Bouée SIRENE	43° 24.716'N	03° 39.150'E	Bouée SIRENE 4 Jaune

Les positions sont approximatives et données à titre indicatif



Parcours ASBB Voile 2016-2017

N°1 N-O	DEP	7	24	7	24	1	SI	1 Arr			
		1,5	2	2	2	3,9	2	2			
		1,5	3,5	5,5	7,5	11,4	13,4	15,4	15,4	15,4	15,4

N°2 N	DEP	3	24	3	24	3	SI T	1T	SI T	1 Arr	
			1,1	1,1	1,1	1,1	2,1	2	2 Arr	2	
		0,6	1,7	2,8	3,9	5	7,1	9,1	9,1	11,1	11,1

N°3 S	DEP	24	3	24	3	24	3	2	SI T	1T	2 Arr
			1,1	1,1	1,1	1,1	1,1	3	1,25	2	0,8
		0,8	1,9	3	4,1	5,2	6,3	9,3	10,55	12,55	13,35

N°4 S-E	DEP	24	7	24	7	24	2	SI	2 Arr		
			2	2	2	2	3,2	1,25	1,25		
		0,8	2,8	4,8	6,8	8,8	12	13,25	14,5	14,5	14,5

N°5 N-E	DEP	3	SI	3	2	4	2	1	2 Arr		
			2,1	2,1	3	1,4	1,4	0,8	0,8		
		0,6	2,7	4,8	7,8	9,2	10,6	11,4	12,2	12,2	12,2

N°6 E-NE	DEP	5	2	5	2	4	2 Arr				
			3,3	3,3	3,3	1,4	1,4				
		1	4,3	7,6	10,9	12,3	13,7	13,7	13,7	13,7	13,7

N°7 S-O	DEP	SI	3	SI	3	2 Arr					
			2,8	2,1	2,1	3					
		2,3	5,1	7,2	9,3	12,3	12,3	12,3	12,3	12,3	12,3

N°8 O	DEP	2	DEP	2	DEP	2 Arr	(DEP bouée de départ)				
			2,6	2,6	2,6	2,6					
		2,6	5,2	7,8	10,4	13	13	13	13	13	13

N°9	DEP	24	3	2	4	SI	2	1	2 Arr		
			1,1	3	1,4	2,3	1,25	0,8	0,8		
		0,5	1,6	4,6	6	8,3	9,55	10,35	11,15	11,15	11,15

N° 10	DEP	3	4	SI	3	1	2	1 Arr			
			4,3	2,3	2,1	3,8	0,8	0,8			
		0,5	4,8	7,1	9,2	13	13,8	14,6	14,6	14,6	14,6

Toutes les marques sont à contourner en les laissant à bâbord par défaut, celles notés T sont à laisser à tribord